

OLIMPIADI del PATRIMONIO 2016, XI edizione

1915-1918 Arte e Guerra

Selezione regionale 8 Marzo 2016

Regione Scuola.....

Città..... Studenti.....

Punteggio totale 60

Foto storiche



1. Completate il brano inserendo le parole mancanti, scegliendole tra una delle tre proposte
 Il....., nel corso di una visita ufficiale in Bosnia, l'Arciduca..... erede al trono imperiale di Austria e Ungheria, viene ucciso insieme alla moglie nel corso di un "fortunoso" attentato, organizzato da L'attentatore che uccise l'Arciduca era.....
 Una serie di circostanze portò all'esito finale dell'attentato. **Punti 2**

28-7-1914, 28-6-1914, 24-5-1914; Francesco Giuseppe, Rodolfo Ferdinando, Francesco Ferdinando; anarchici croati, irredentisti triestini, terroristi serbi; Ivo Andrić, Scipio Slataper, Gavrilo Princip;



a



b

2 Individuate i personaggi rappresentati nelle due foto e specificate quale legame di parentela intercorreva tra di loro. Punti 2

foto a da sinistra:.....

foto b da sinistra:.....

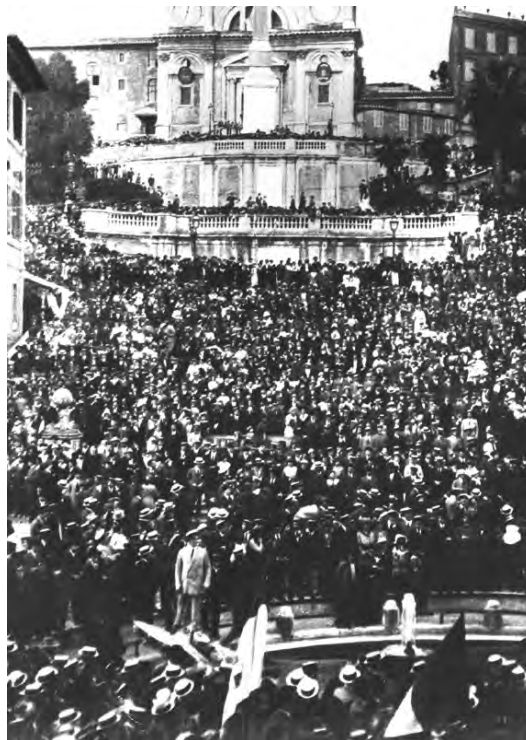
3 Identificate l'immagine proposta e individuate l'affermazione corretta tra le seguenti. Punti 2



Nazione
Città.....

- a. La città, per quanto difesa dai francesi venne completamente distrutta
- b. La città apparteneva ad un paese la cui neutralità fu violata
- c. La città subì pesanti bombardamenti aerei che ne causarono la distruzione

**4 Inserite la didascalia per l'immagine riprodotta e completate il seguente brano:
Punti 1 + 1,50**



Città

Soggetto.....

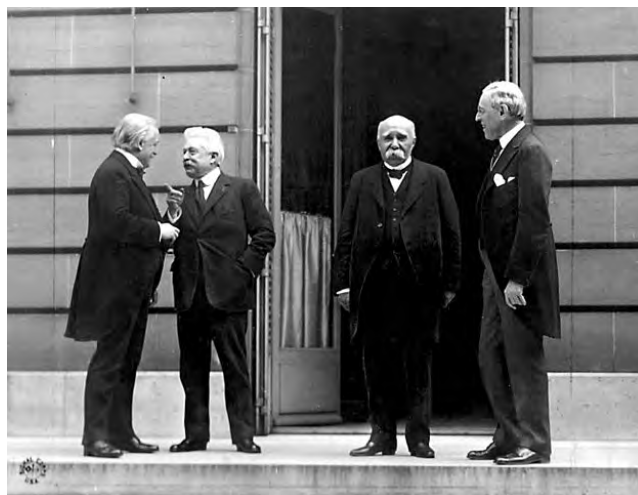
L'Italia allo scoppio della guerra si mantenne neutrale come consentito da uno degli articoli della cui aveva aderito. Successivamente nell'aprile 1915 siglò a..... un patto di alleanza con Francia e Inghilterra e poco dopo, il.....entrò in guerra.

Triplice Alleanza, Triplice Intesa, Intesa Cordiale; Parigi, Venezia, Londra; 24 Giugno 1915, 24 Luglio 1915, 24 Maggio 1915



5 Individuate tra le seguenti l'affermazione corretta. Punti 1

- a. Il trattato di Versailles sancisce l'obbligo della restituzione dei beni sottratti dai tedeschi e dai russi ai paesi vincitori
- b. il trattato di St.Germain tra Italia e Austria sancisce l'obbligo della restituzione dei beni sottratti anche in precedenti campagne militari (Guerre di Indipendenza)
- c. Il Trattato di Riga tra Austria e Russia definisce benefici territoriali a favore dei Russi
- d. Il trattato di Versailles non fu firmato dalla Germania per le condizioni troppo onerose



6. Individuate da sinistra a destra i quattro personaggi raffigurati. Punti 2

.....

.....

Distruzioni

7. Inserite le corrette didascalie sotto le immagini di seguito riprodotte. Punti 4



Città.....

Monumento.....



Città.....

Località.....



F C

Città.....

Monumento.....



d

Città.....

8. Completate il brano inserendo le parole mancanti, scegliendole tra una delle tre proposte e identificate la foto. Punti 2



città.....

monumento.....

L'incendio dell'antica Università di.....con la sua preziosa.....

fu il 25 agosto del 1914 l'affronto più vile a..... neutrale. Nella città non c'era alcuna battaglia in corso, si trattò di un premeditato attacco alla cultura e alla storia del paese *Ypres, Ostenda, Lovanio; Cappella, Sala degli Arazzi, Biblioteca; il Belgio, l'Olanda, la Svizzera*



9. Individuate tra le seguenti l'affermazione corretta Punti 1

- a. La chiesa degli Scalzi fu bombardata il 7 dicembre 1915
- b. Nel bombardamento andò distrutto il soffitto dipinto dal Veronese
- c. La chiesa fu colpita in quanto vicina alla Stazione ferroviaria
- d. Dopo un complesso restauro il soffitto fu parzialmente ricostituito.

10. Completate il brano inserendo le parole mancanti, scegliendole tra una delle tre proposte e identificate la foto. Punti 2 +1

Dopo la battaglial'esercito austriaco danneggiò gravemente a.....
le sculture in.....di Antonio Canova. In occasione delle celebrazioni del centenario una
mostra "Arte ferita" documenta attraverso una serie di foto d'epoca dei fratelli..... i gravi
danni inflitti a molte delle opere.

*del Piave, di Caporetto, della Bainsizza; gesso, marmo, terracotta; Bassano del Grappa, Possagno,
Treviso; Giovannin, Zanottin, Serafin;*



Titolo

11. Individuate tra le seguenti le due affermazione corrette. Punti 1

- a. Le opere danneggiate furono restaurate dopo la seconda guerra mondiale al momento della creazione dell' ICR (Istituto Centrale del Restauro).
- b. L'integrazione delle parti mancanti che non era possibile ricomporre, fu portata a termine eseguendo calchi sugli originali conservati in musei e collezioni private.
- c. La collezione presente nel Museo canoviano è stata voluta dall'artista che ne dispose per testamento il trasferimento dal suo studio romano.
- d. Particolarmente complicato fu l'intervento di restauro per annullare i piccoli fori provocati dalle punte di baionetta sulle opere.

**12. Completate il brano inserendo le parole mancanti, scegliendole tra una delle tre proposte
Punti 1**

Nel Veneto oltre a Venezia altre città furono violentemente bombardate; tra queste la più colpita fu ; la volontà di colpirne non giustifica tuttavia la quantità di attacchi aerei e l'indiscriminata distruzione di buona parte della città.

Gorizia, Padova, Treviso; l'ospedale San Leonardo, la stazione ferroviaria, la fabbrica dei telefoni

Protezioni

13. Identificate nel seguente brano le tre affermazioni errate sottolineando le parole sbagliate e completate la didascalia relativa all'opera. Puntì 1,50 + 1,50

Nel corso della guerra, la sola città italiana ad essere oggetto di numerosi bombardamenti fu Venezia in cui le opere di protezione comunque riuscirono ad evitare danni gravi. Allo spostamento di molte sculture e dipinti verso destinazioni più sicure contribuirono oltre agli italiani un corpo internazionale di volontari. La messa in salvo di sculture e tele avvenne in diverse direzioni sia per via di terra che per mare.



Città

Monumento.....

Titolo

14. Il brano che segue riguarda la protezione dei monumenti dal punto di vista del diritto internazionale al momento dello scoppio della Grande Guerra.

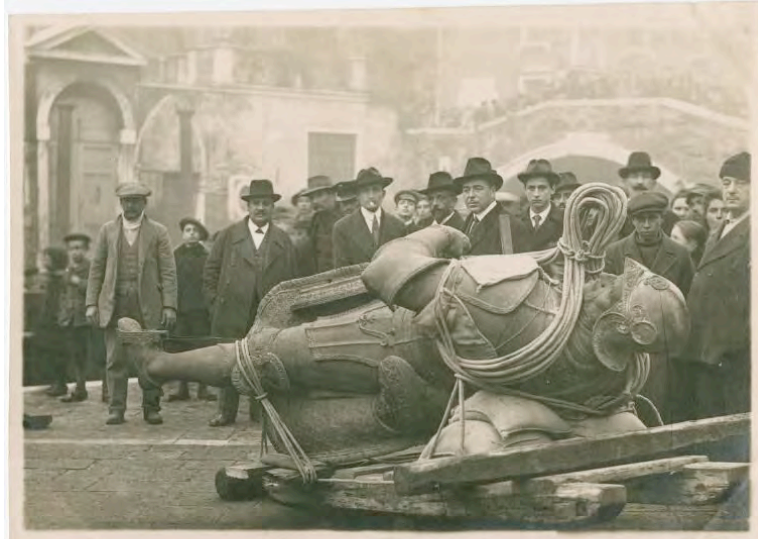
Individuate da quale dei documenti sotto elencati è tratto il brano. Puntì 1

"L'articolo 27 entra nell'argomento del patrimonio culturale specificando: tutte le misure necessarie devono essere prese per risparmiare quanto più possibile edifici dedicati alla religione, all'arte, alla scienza o a scopi di carità e monumenti storici purché non siano adibiti a scopi militari. Questi edifici dovranno essere però resi riconoscibili da segni distintivi ben evidenti."

- a. Il trattato di Berlino del 1878
- b. Gli accordi di Parigi del 1912
- c. La Convenzione dell'Aja del 1907

d. Il Trattato di Losanna del 1899

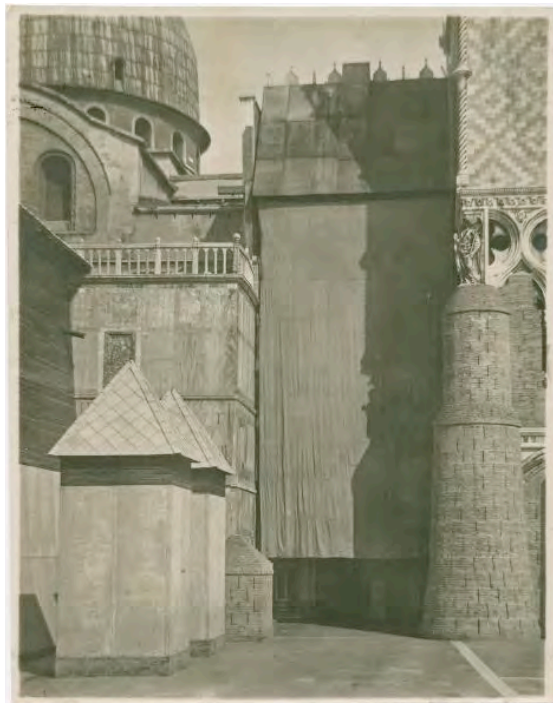
15. Individuate i seguenti monumenti, oggetto di protezione alla vigilia della Grande Guerra completando le didascalie. Punti 3



a

Città.....

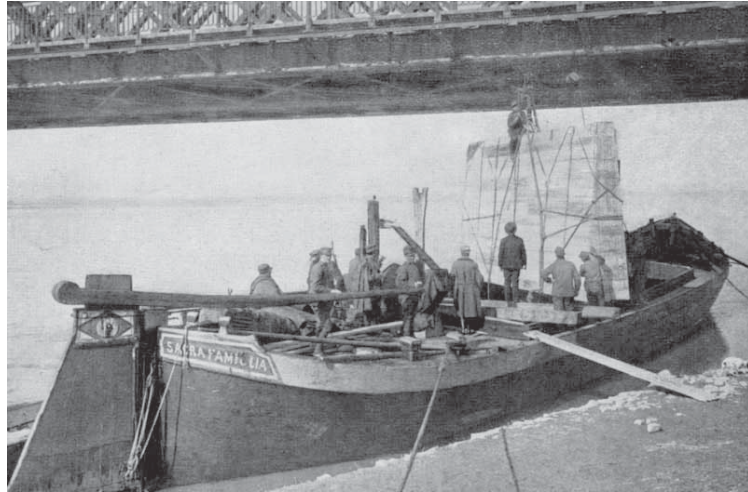
Monumento.....



b

Città.....

Monumento.....



C

Città.....

Opera.....

16. Completate la didascalia e completate il brano inserendo le parole mancanti, scegliendole tra una delle tre proposte. Punti 1+1,50



Città

Monumento.....

Le opere di protezione riguardarono anche dipinti e sculture, custoditi in chiese e palazzi. L'operazione di distacco senza provocare danni fu particolarmente complessa. Le tele che si trovavano nei soffitti dovevano essere calate in posizione.....

venivano poi protette con.....e finalmente poste

verticale,orizzontale,obliqua; fogli di polistirolo e e garze, fogli di alluminio e cotone idrofilo, carta e tela; intorno cilindri di legno, in contenitori di alluminio, in teche di bachelite.

Artisti e Guerra

**17. Identificate nel seguente brano le tre affermazioni errate sottolineando le parole sbagliate
Punti 1,50**

Giulio Aristide Sartorio fu tra gli artisti italiani quello che documentò gli eventi bellici con il maggior numero di opere. Arruolatosi giovanissimo nelle Guardie a cavallo, fu fatto prigioniero e internato a Mauthausen. Successivamente liberato per l'intervento del Papa Benedetto XV ritornò sul fronte. Pur utilizzandolo, mostrò sempre diffidenza per il mezzo fotografico. La sua ricca produzione prima emigrò in Spagna, rientrata in Italia nel 2000 e acquistata dal Ministero degli Affari Esteri fu oggetto di una mostra.

18. Identificate la foto e completate il brano inserendo le parole mancanti, scegliendole tra una delle tre proposte. Punti 1+1,50



Autore.....

Soggetto.....

Durante il periodo precedente l'ingresso dell'Italia in Guerra l'attività pittorica di..... si connotò di forti accentiNelle opere di quegli anni si nota l'originalità di un

impianto compositivo Nel corso della guerra l'attività pittorica dell'artista non fu molto ispirata dagli eventi bellici.

Boccioni, Balla, Sartorio; interventisti, pacifisti, irredentisti; mimetico, astratto-dinamico, geometrico razionalista.

**19. Individuate tra le immagini di seguito riprodotte le due opere di Sartorio.
Punti 1**



a



b



c



d

20. Individuate quale delle immagini riprodotte non è un'opera di Severini

Punti 1



a



b



c



d



21. Individuate tra le seguenti le due affermazione corrette

- a. L'artista nell'opera sopra riprodotta, come in tutta la sua produzione sulla guerra, fa ricorso a schemi compositivi astratti e a una gamma di colori freddi
- b. Il soggetto del dipinto fu suggerito all'artista dalle numerosissime incursioni aeree sulla città.
- c. L' atmosfera suggerita dal dipinto non evoca la drammatica realtà dei bombardamenti
- d. Il dipinto come molti altri fu abbozzato di notte in barca e poi ripreso e completato in studio

Punti 1

22. Identificate nel seguente brano le tre affermazioni errate sottolineando le parole sbagliate

Gino Severini come Boccioni appartiene al gruppo dei pittori futuristi che si arruolarono volontari allo scoppio della guerra. Prima di trasferirsi a Parigi l'artista realizza diverse tele di impostazione futurista e di matrice cubista in cui sintetizza l'idea della guerra, mostrando così di essere influenzato dalle opere di Boccioni eseguite tra il 16 e il 18.

Punti 3

23. Individuate quali delle immagini sotto riprodotte non sono opere di Nevinson

Punti 1



a



b



c



d

24. Completate il brano inserendo le parole mancanti, scegliendole tra una delle tre proposte e identificate la foto. Punti 2+1

Come affermòNevinson appartiene all'arte d'avanguardia inglese influenzata da entrambe le scuole dei giovani pittori italiani e; nell' opera sotto riprodotta l'artista accentua la.....delle forme rappresentate. Appare evidente una impostazione di matrice

Marinetti, Apollinaire, Soffici; russi, tedeschi, francesi; pesantezza, l'astrazione la geometria; cubista, espressionista, realista.



Titolo

25. Identificate nel seguente brano le tre affermazioni errate sottolineando le parole sbagliate e completate la didascalia relativa all'opera . Punti 1,50+1

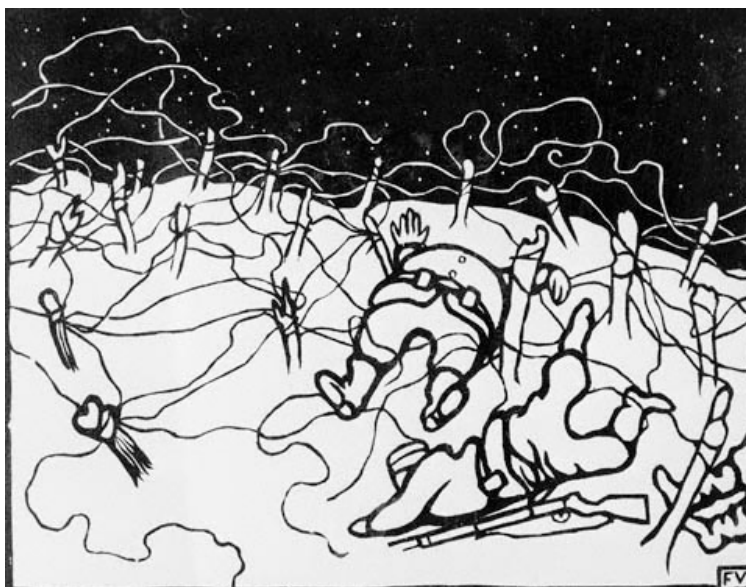
J.S.Sargent nella sua produzione artistica pur privilegiando il ritratto mondano aveva spesso affrontato temi di forte impatto sociale. Dell'episodio raffigurato egli fu testimone in quanto visitò all'inizio della guerra i campi di battaglia. Gli effetti devastanti delle nuove armi chimiche sono rappresentati nei volti bendati dei soldati e nel loro incerto procedere. L'effetto complessivo del dipinto è quello di una intensa drammaticità sottolineata dall'intensità dei contrasti cromatici.



Titolo.....

Collocazione.....

26. Completate la didascalia dell'opera sotto riprodotta. Punti 1,50



Autore.....

Titolo.....

Tecnica

27. Identificate le due affermazioni corrette tra quelle sotto elencate. Punti 2

1. Vallotton in questa opera ci colpisce più per la ricerca di una cifra stilistica che per l'intensità drammatica del soggetto raffigurato.
2. Vallotton negli anni di guerra pur non essendo presente di persona sui campi di battaglia dedicò una ricca serie di opere a scene di combattimenti.
3. La tecnica preferita dell'artista più che la pittura a olio o tempera fu la litografia di cui alcune serie furono dedicate alla I Guerra Mondiale.
4. Vallotton, allo scoppio della Guerra si arruolò come volontario e sebbene respinto per la sua età, visitò molti teatri di guerra nelle Argonne, nella Champagne e il campo di battaglia di Verdun.

28. Individuate quale delle immagini riprodotte non è opera di Otto Dix e quale appare più vicina alla corrente futurista. Punti 2



a



b



c



d

29. Ognuno dei nomi contrassegnati da numeri dell'elenco a sinistra è in relazione con uno dei nomi contrassegnati da lettere dell'elenco a destra. Individua la relazione unendo i numeri con la lettera corrispondente. Punti 3

1. Otto Dix
2. Felix Vallotton
3. Gino Severini
4. Nevinson

- a. Attacco aereo a Venezia
- b. Il treno/ospedale
- c. Colpo di fucile domenicale
- d. I fili spinati

- 5. Balla
- 6. Sartorio

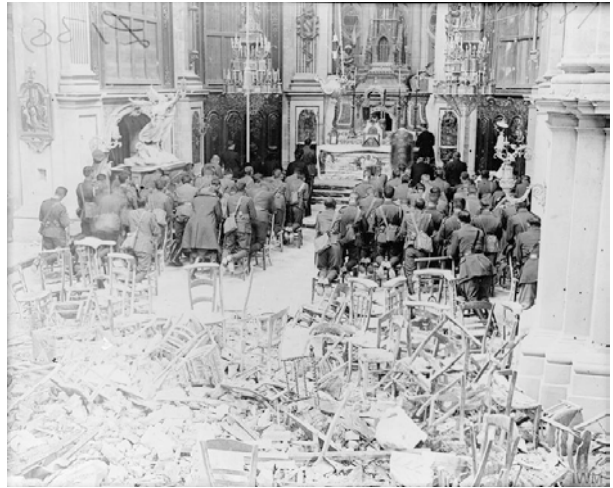
- e. Mitragliatrice
- f. autoritratto

Fotografi di Guerra: David Mc Lellan

30. Identificate quale tra le seguenti immagini non è una foto di Mc Lellan e inserite le didascalie alle altre tre. Punti 2



a



b



c



d