

OLIMPIADI del PATRIMONIO 2015, X edizione

Comunicare il Contemporaneo

Fotografia e Nuovi Media

Selezione regionale 6 Marzo 2015

Fotografia

Regione Scuola.....

Città..... Studenti.....

“Curiosa, sublime scoperta”, così veniva definita la fotografia nel 1825, da Claude Niépce, fratello di quel Nicéphore Niépce a cui si deve, appunto, la fatale invenzione.

I primi esperimenti di quegli anni mostrano già una nuova, incredibile possibilità visiva, misto di tecnica e ingegno, che avrà sviluppi impensati e inattesi. Rispetto ad altre scoperte del suo tempo, la fotografia sembra avere caratteristiche uniche, per la facilità di utilizzo e per i costi contenuti. Sarà proprio la sua diffusione, la sua possibilità di rispondere subito alle necessità di un pubblico, o di una clientela virtuale, che in fondo non aspettava altro che di avere un mezzo molto democratico per rappresentare il mondo, a decretarne il successo e la diffusione.

Ha un atto di nascita ufficiale, la fotografia: nell’agosto 1839 il senato francese acquista dal sig. Daguerre il brevetto per scrivere con la luce. Da quei primi esperimenti a oggi la fotografia ha cambiato tutto: tecnica, macchinari, supporti... ma in oltre 170 anni di vita, ancora adesso si nutre di una continua e affascinante ambivalenza, insita nella sua stessa essenza, tra la capacità di testimoniare, di registrare fedelmente, e la possibilità di esprimersi, di manifestare stati d’animo, necessità e urgenze intime o collettive.

E dopo tanti anni di lavoro e di esperienze, se si potesse raccogliere in un’unica scatola il cuore della storia della fotografia, avremmo un bazar d’immagini, un insieme assortito di volti e paesaggi, di nomi celebri e meno celebri, legati tutti, l’uno all’altro, da un filo unico e sottile: quello dell’ambiguità dell’immagine, del suo essere, come diceva Diane Arbus, un “mistero intorno a un mistero” e possedere, per chi li vuole scoprire e leggere, tanti possibili significati.

Il percorso fatto dal linguaggio fotografico in meno di duecento anni è straordinario e l'uso della fotografia è diventato ormai modo di esprimersi di tutti ma soprattutto dei giovani. L'uso di apparecchi digitali, telefoni cellulari e l'inserimento di immagini nei social network consentono uno sguardo diverso sul mondo circostante e una rapidità di trasmissione di eventi che fino ad alcuni decenni fa sarebbero forse stati ignorati per moltissimo tempo.

La carrellata di immagini proposte alla vostra attenzione, lungi dall'essere esauriente ha voluto segnalare il lavoro e l'impegno di alcuni grandi protagonisti del secolo scorso e di oggi.

Questi linguaggi non rientrano nel curriculum di moltissime scuole, ma sicuramente appartengono in modo forte alla comunicazione tra adolescenti e ne consentono un diverso sguardo sul mondo.

Ritratto



a



b



c

1. Completate la scheda. 3 p.

a. autore..... titolo.....

b. autore..... titolo.....

c. autore..... titolo.....

2. Completate il brano inserendo le parole mancanti, selezionandole tra quelle sotto elencate 1,50 p.

Nelle due foto di Marilyn Monroe qui riprodotte, il fotografo..... scatta due immagini

dell'attrice: una coincide con la sua identità di, l'altra la ritrae

Capa, Avedon, Cartier Bresson; donna, cantante, personaggio Marilyn; nella quotidianità, in un ruolo drammatico, nella sua fragilità.



a



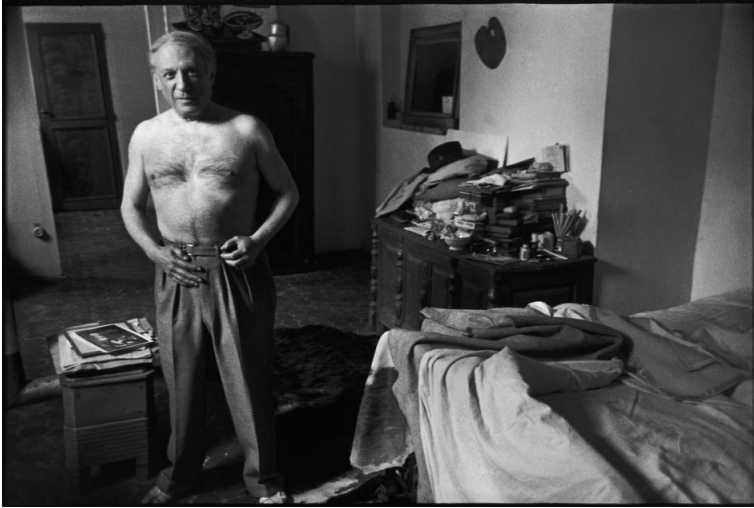
b

3. Completate il brano inserendo le parole mancanti e individuate tra le affermazioni proposte di seguito le due corrette. 2 p

Confrontate queste due foto che ritraggono Picasso, realizzate nello stesso anno 1944 da(foto a) e da..... (foto b)



a



b

- a. Picasso viene ritratto in entrambe le foto nella sua identità di artista nello studio
- b. Nella foto a Il forte contrasto di luce e il fondo molto scuro accentuano l'intensità espressiva del volto dell'artista.
- c. Seppure molto diverse, entrambe le foto possono essere definite delle istantanee in quanto colgono due attimi della giornata dell'artista.
- d. Nella foto b tutti gli elementi della stanza contribuiscono a realizzare una rappresentazione rigorosa caratterizzata da un forte equilibrio compositivo e luminoso.

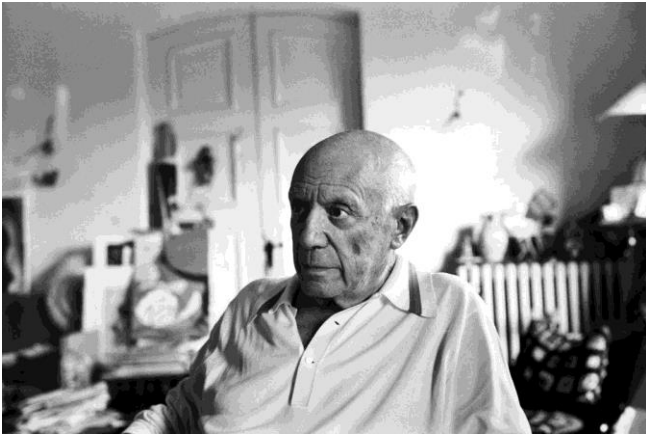
4. Una di queste quattro foto non è di Cartier Bresson. Quale è e chi ne è l'autore? 2 p.



a



b



c



d

L'autore è

5. Completate il brano inserendo le parole mancanti, selezionandole tra quelle sotto elencate 2,50 p.

Henri Cartier-Bresson nato nel 1908 a Chanteloup, in Francia, da una famiglia borghese originaria della Normandia, si appassiona dall'età di quindici anni alla pittura, frequenta gli atelier dei pittori

Dopo un periodo passato dove diventa amico di Paul Strand e frequenta Steichen – e in Messico, si avvicina al cinema e diventa assistente di Jean Renoir.

La fine della guerra, di cui documenta segna per Cartier-Bresson una svolta: non se la sente più di tornare al disegno, alla pittura.

Negli ultimi anni della sua vita incontra.....e con lui e altri fotografi fonda

Surrealisti, cubisti, impressionisti; in Italia, negli Stati Uniti, in Medio Oriente; gli orrori, liberazione di Parigi, le rovine e le distruzioni; Capa, Salgado, Berengo Gardin; Getty Images, Magnum Photos, Reuters

Lavoro



a



b



c



d

6. Completate la scheda. 4 p.

a. autore..... titolo.....

b. autore..... titolo.....

c. autore titolo.....

d. autore..... titolo.....

7. Completate il brano inserendo le parole mancanti, selezionandole tra quelle sotto elencate 2p

Le foto **a** e **b** mostrano operai al lavoro. I due fotografi documentano il lavoro con immagini profondamente diverse. La foto del Porto di Genova rappresenta un lavoro pericoloso e solitario in cui il momento essenziale é bloccato

Nella foto **b**, nella rappresentazione degli operai al lavoro presso un pozzo di petrolio il fotografo vuole creare l'immagine di una..... e L'uso de..... differenzia profondamente la resa psicologica della scena

In una composizione rigorosamente geometrica, nell'individuazione psicologica dell'operaio, in uno scenario urbano indeterminato. Situazione sotto controllo, una sfida selvaggia, tensione coordinata; di routine, rischiosa, estrema. L'inquadratura, del primo piano, della luce.

8. Completate il brano inserendo le parole mancanti, selezionandole tra quelle sotto elencate 1 p.

Le foto c e d hanno in comune la rappresentazione di un lavoro legato a.....
la foto d suggerisce una dimensione del lavoro

la raccolta, l'agricoltura, la condizione femminile; ripetitiva, collettiva, solitaria

9. Completate il brano inserendo le parole mancanti, selezionandole tra quelle sotto elencate p.1,50

Ha dichiarato Salgado: "Alla base dei miei desideri e della mia capacità di lavorare esiste una grande motivazione sociale. Io vengo dal.....

Sono entrato all'università e una volta terminati gli studi ho cominciato a lavorare come economista. A un certo punto del mio cammino ho scoperto la fotografia e da quel momento in poi ho capito che si poteva comunicare in un altro modo, più facilmente. Fotografo moltissimo"

Nel 1987 comincia il suo progetto sul lavoro all'alba del nuovo millennio, che culmina con il volume e la mostra omonima

Argentina, Perù, Brasile; con il grandangolo, in controluce, all'alba e al tramonto; La mano dell'uomo, Lavorare stanca, Sfruttamento e lavoro

Luoghi: città



a



b

10. Completate le schede a e b 2 p

a. autore..... titolo.....

b. autore..... titolo.....

11. Completate il brano inserendo le parole mancanti, selezionandole tra quelle sotto elencate ed individuate l' affermazione errata sottolineandola p. 2

Il volto delle città è un tema che ricorre nelle immagini di quasi tutti i fotografi. La città come storia nel suo divenire o come vita dei suoi abitanti o come assenza di vita o come teatro di eventi. Le due foto proposte, nella domanda 10, rappresentano due aspetti profondamente diversi della città. Un luogo.....nella foto a, una immagine di.....nella foto b . Il vuoto e il silenzio sono elementi comuni alle due foto. L'uso della luce praticamente identico sottolinea la dimensione metafisica di questi luoghi. I fondali architettonici che definiscono la piazza senza vita e la nitida scansione luminosa dell'atrio monumentale concorrono a creare questo effetto.

astratto, monumentale,sacro; vita operaia, periferia industriale, padiglioni agricoli.

12. Completate il brano inserendo le parole mancanti, selezionandole tra quelle sotto elencate p.2

La città di è, per Gabriele Basilico, il suo luogo di appartenenza fisico e mentale, e insieme la palestra dove allena lo sguardo. “Questa città mi appartiene e io appartengo a lei, come se fossi una particella che si muove all’interno del suo corpo”.

Il fotografo si allontana dal centro e va a scoprire....., escludendo ogni presenza umana. Nel 1984 lalo sceglie per documentare le trasformazioni del paesaggio francese e nel 1991 Basilico decide di mostrare le ferite della guerra e si reca

Torino, Milano, Genova; il paesaggio circostante, i monumenti dimenticati, le zone industriali; Mission Photographique de la Datar, Magnum, agenzia Contrasto; in Palestina, a Beirut, in Afganistan

Luoghi: paesaggi

13. Completate le schede a, b, c 3 p

a. autore..... titolo.....

b. autore..... titolo.....

c. autore titolo.....



a



b



14 Dalla lettura del brano proposto individuate il fotografo e inserite il nome alla fine del brano 1 p.

"Una buona parte di questi paesaggi è stata creata e ho cominciato a fare interventi sul paesaggio fin dal 1955: se trovi davanti ai tuoi occhi un paesaggio che ha solo bisogno di correzione, una aggiunta di segni, di linee, di buchi, che il caso o il contadino non hanno saputo fare, allora intervengo io [...]"

Il fotografo Inizia a riprendere i panorami rurali delle Marche a metà degli anni Cinquanta. Adopera il bianco e nero per raccontare i campi coltivati, le strade e le colline, gli «interminati spazi», i «sovrumani silenzi», la «profondissima quiete», per dirla con i versi del capolavoro leopardiano. Usa una carta da stampa particolare per creare un contrasto forte – violento – tra i bianchi e i neri, tiene l'obiettivo basso, spesso puntato alla terra, perché l'infinito è un'intuizione, un desiderio, che scaturisce dal contatto ineludibile con la realtà finita, con le cose corruttibili che si frappongono fra lo sguardo e l'«ultimo orizzonte».

.....

15 Individuate le due affermazioni errate nel brano proposto e completatelo inserendo le parole mancanti, selezionandole tra quelle sotto elencate 2 p.

Delle tre foto selezionate nella domanda n.13, la prima è un paesaggio..... la seconda è un paesaggio polare e la terza è una veduta Nella foto a, l'obiettivo del fotografo individua realisticamente i campi lavorati, accentuandone il contrasto luminoso. La foto b coglie la forza primordiale dei ghiacci polari mentre nella foto c il fotografo americano è affascinato dall'atmosfera quasi irreale del paesaggio.

invernale, australe, agricolo; marina, lagunare, fluviale

16. Completate il brano inserendo le parole mancanti, selezionandole tra quelle sotto elencate p.2

.....ritrae quel che conosce e che non smette di affascinarlo: i ritmi del lavoro nei campi, il susseguirsi del tempo nella vita di paese, come nei volti degli abitanti di

La serie su cui lavora più a lungo è quella dedicata al paesaggio "verticale" de Lo fotografa in vedute dall'alto e la sua terra diventa la mappa di un territorio sempre nuovo, dove compaiono i solchi dell'aratro o le sagome de dell'Adriatico

Ghirri, Giacomelli, Cartier Bresson; Scanno, Luzzara, Falconara ,Le Puglie,La Toscana,Le Marche; i capanni,gli ombrelloni, i casali

Arte

17 . Completate le schede a, b, c,d 4 p





b



c



d

a. autore..... titolo.....

b. autore..... titolo.....

c. autore titolo.....

d. autore..... titolo.....

18 Individuate le due affermazioni errate tra quelle proposte 2 p.

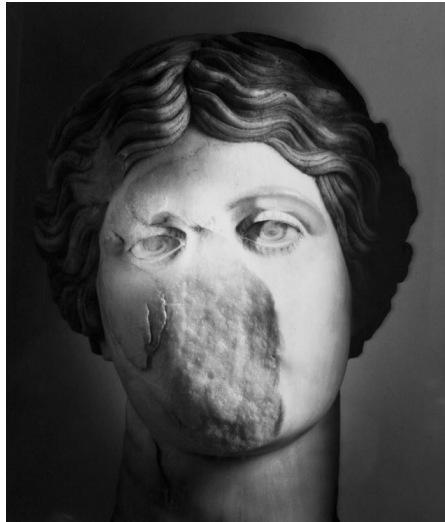
- a. Le foto c e d sopra riprodotte rappresentano lo studio di un'artista visto con lo stesso sguardo.
- b. I due fotografi hanno cercato uno di riprodurre l'atmosfera di lavoro quotidiano del pittore, l'altro la sua dimensione stilistica.
- c. Entrambe le immagini colgono i caratteri salienti della ricerca artistica dell'autore.
- d. Il pittore invitò i due fotografi a esplorare e ritrarre i suoi due atelier.
- e. Gli oggetti che l'artista dipingeva disponendoli su mensole e tavoli erano oggetti poveri, di uso quotidiano

19 Completate il brano inserendo le parole mancanti, selezionandole tra quelle sotto elencate p. 2

La foto B si riferisce a un progetto realizzato da Jodice per il Museo.....
In questi ritratti l'autore concentra la sua attenzione soprattutto suche è un elemento molto significativo comune al linguaggio.....e a quello

di Capodimonte, del Louvre, del Metropolitan; il volto, lo sguardo, l'espressione; artistico, pittorico, grafico; fotografico, estetico, narrativo

20. Completate il brano inserendo le parole mancanti, selezionandole tra quelle sotto elencate 2,50 p



"All'interno de mi sono concentrato sulla.....realizzando fotografie non come mere immagini di reperti archeologici ma visioni avvolte in un atmosfera..... Sono infatti frammenti di un viaggio....."
Lavoro su

Musei Vaticani, Museo Archeologico Nazionale, Museo delle Terme; statuaria, arte classica, mondo ellenistico; drammatica e intensa, irrealista e di sogno, luminosa e quotidiana ; a ritroso, nel mondo antico, nel tempo; tempo e spazio, luce e ombra, inquadratura e particolare.

Storia Contemporanea, Cronaca, Attualità

21 Una di queste quattro foto non è di Basilico. Quale è e chi ne è l'autore? 2 p.



a



b



c



d

L'autore è

22. Completate il brano inserendo le parole mancanti, selezionandole tra quelle sotto elencate 2 p.

La foto di seguito riprodotta è una delle immagini più celebri de..... e anche la foto che rese famoso il suo autore..... Su questo celebre scatto sono stati avanzati molti dubbi relativamente alla sua..... Di questa foto non è stato mai trovato.....

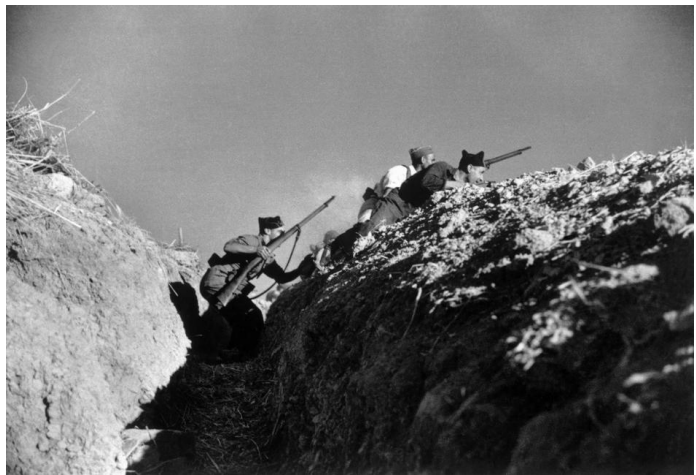
La seconda guerra mondiale, la guerra di Spagna, la guerra in Indocina; Cartier Bresson, Capa, Basilico; datazione, attribuzione, autenticità; il negativo, il rullino, il titolo.



23 Una di queste quattro foto non è di Robert Capa. Quale è e chi ne è l'autore? 2 p



a



b



c



d

L'autore é.....

24 Completate il brano e inserite le parole mancanti selezionandole tra quelle sotto elencate 2 p

La foto a....., e la foto b entrambe di Letizia Battaglia rappresentano due momenti emblematici della realtà palermitana. Il protagonista della foto a riproduce il momento di una esecuzione. Il confine tra realtà e..... è praticamente inesistente.

Per circa venti anni la Battaglia ha realizzato i suoi servizi per..... La sua visione della città è grandangolare nel senso che non solo la violenza del delitto ma anche l'analisi deldocumentano il clima tragico della città

Il gioco del killer, bambini in città, un vicolo di Palermo; sogno, finzione,immaginazione; l'Espresso, Il Manifesto, l'Ora; mondo criminale, proletariato urbano, degrado sociale



a



b

25 Individuate le due affermazioni errate sottolineandole nel brano sotto riportato 2 p.

La foto sotto riprodotta è uno scatto di Letizia Battaglia, fa parte di un reportage sui detenuti del carcere di massima sicurezza dell'Asinara. La fotografa, nell'ambito delle sue inchieste sulla mafia, documenta anche le condizioni durissime della vita dei detenuti. E' un' immagine intensa, ma non "spettacolare". Nell'ambito dei suoi servizi fotografici sul degrado della città, la Battaglia è più attenta ai luoghi che alle persone. La speculazione edilizia nella città di Palermo e nei dintorni è uno dei temi da lei spesso affrontati.



26. Completate il brano inserendo le parole mancanti, selezionandole tra quelle sotto elencate p. 2,50

Con questa immagine denuncia la devastante.....
delle grandi navi danel.....Al di là del tremendo impatto visivo
la loro presenza "rappresenta un grave pericolo per uomini ed edifici, una irrimediabile
aggressione al suo già fragile equilibrio

Basilico, Berengo Gardin, Giacomelli; presenza, forza, bellezza; cargo, guerra, crociera; Canal della Giudecca, Canal Grande, Bacino Orseolo; ambientale, urbanistico, statico.



Nuovi Media

Bill Viola



27 Completate il brano inserendo le parole mancanti, selezionandole tra quelle sotto elencate p.2,50

Il video.....di Bill Viola, evidenzia la grande influenza che la pittura..... ha avuto sull'artista. Il riferimento a un'opera di..... e precisamente è chiarissimo. Il video dura circa dodici minuti anche se l'azione si svolge in circa 45 secondi. La sequenza è dilatata nel tempo attraverso l'uso dell'effetto speciale del Questo sfasamento introduce lo spettatore in una dimensione metafisica.

The Crossing, The Greeting, Emergence; barocca, neoclassica, rinascimentale; Pontormo, Andrea del Sarto, Rosso Fiorentino; L' Annunciazione, La Visitazione, L'Assunzione; la dissolvenza, l'esposizione multipla, il rallenti.

28. Individuate le due affermazioni corrette p.2



- a Il video Catherine's Room si ispira ad un ciclo di affreschi medievali
- b. La sequenza riproduce gesti e azioni della protagonista nei diversi momenti della giornata
- c. I cinque schermi si ispirano alla struttura delle predelle.
- d. Gli effetti luminosi sono sempre ottenuti con un diverso utilizzo della luce naturale
- e. La protagonista è impegnata in attività poco comprensibili e inconsuete

Studio Azzurro

**29. Completate il brano inserendo le parole mancanti, selezionandole tra quelle sotto elencate
2 p.**

Il Museo/Laboratorio della Mente situato nel ex-ospedale psichiatrico Santa Maria della Pietà anasce dal bisogno, di ricordare le modalità ingiuste con cui la sofferenza dei malati di mente è stata affrontata istituzionalmente e dalla necessità di rievocare le soluzioni inedite e rivoluzionarie interpretate dall'esperienza di

Nel museo/laboratorio Studio Azzurro ha allestito un percorso all'interno dei padiglioni caratterizzato dalla presenza di.....in grado di offrire allo spettatore un'esperienza diretta e personale della malattia, che si conclude con la denuncia della dell'istituzione manicomiale nelle stanze dell'ospedale, così come si presentavano prima della sua chiusura

Roma, Milano, Torino; Umberto Veronesi, Franco Basaglia, Vittorino Andreoli; oggetti, testimonianze, una parete trasparente; violenza, inefficacia, inutilità.



**30. Completate il brano inserendo le parole mancanti, selezionandole tra quelle sotto elencate
2 p.**

Questa immagine del percorso espositivo.....*Fare gli italiani* realizzata a..... da Studio Azzurro in occasione del.....anniversario dell'Unità d'Italia si riferisce alla sezione dedicata all'..... fenomeno sociale importante nella nostra storia unitaria.

seriale e propedeutico, multimediale e interattivo, multidisciplinare e ideografico; Milano, Torino, Roma; del 100°, 125°,150°; industrializzazione, immigrazione, emigrazione.

Punteggio totale 65