

OLIMPIADI del PATRIMONIO 2014, IX edizione

**Comunicare il Contemporaneo
Centro Sud
Selezione regionale 6 Marzo 2014**

Regione Scuola.....

Città..... Studenti.....

Punteggio totale 45 punti

Opere dalla Collezione Peggy Guggenheim, Venezia



1. Completate la scheda p.1,50

Autore J. Pollock

Collocazione Venezia, Collezione Peggy Guggenheim,

Titolo.....

Data

Tecnica.....

2. Completate il brano inserendo le parole mancanti, selezionandole tra quelle sotto elencate p. 2

J.Pollock raggiunge il suo linguaggio più innovativo a partire dal 1947. La sua tecnica esecutiva utilizza accanto al tradizionale impiego dei colori a olio anche e.....L'artista individua un originale metodo di lavoro detto..... che vede l'artista muoversi intorno alla tela operando sulla superficie. Con lui nasce.....

smalti, alluminio, acquerello, tempera, collage, drawing, dripping, cutting, l'astrattismo, il surrealismo, l'action painting

3. Individuate l'opera di Pollock tra le immagini qui riprodotte p. 1





4. Completate la scheda p. 1,50

Autore

Collocazione Venezia, Collezione Peggy Guggenheim

Titolo

Data 1968

Tecnica.....

5. Individuate nel seguente brano le quattro affermazioni errate. p. 2

All'inizio degli anni '40 sviluppa uno stile pittorico dal contenuto mitologico, semplici figure senza rilievo e un linguaggio figurativo derivato dall'arte primitiva. Intorno al 1945 acquisisce tecniche e immagini del Cubismo. Nel 1945 Peggy Guggenheim gli dedica una personale ad Art of This Century a New York.

A cavallo tra gli anni '40 e '50 sviluppa lo stile della maturità, in cui luminosi rettangoli frontali sembrano librarsi sulla superficie della tela. Con la fine degli anni quaranta dipinge opere pienamente astratte, andando a contribuire allo sviluppo della pittura espressionista, caratterizzata da ampie superfici di colore. In questa opera i nero e il rosso saturi diventano entità dominanti fluttuando in forme irregolari. Attraverso questi campi bidimensionali ricchi di colore l'artista traduce stati universali dello spirito, alludendo principalmente alla felicità della condizione umana.



a



b

6. Individua tra quelle proposte l'affermazione corretta 1 p.

L'opera a e l'opera b hanno in comune:

- a. la scelta della gamma cromatica
- b. la tecnica esecutiva
- c. la ricerca di uno schema compositivo geometrico
- d. La presenza accanto al nero di colori prevalentemente caldi

7. Individua tra quelle proposte l'affermazione errata 1 p.



- a. Franz Kline realizza questo inchiostro su carta nel 1951
- b. L'artista fin dagli anni 30 aderisce all'astrattismo
- c. Il suo incontro con Pollock lo avvicina alla corrente dell'espressionismo astratto

d. Negli ultimi anni della sua attività accanto al bianco e nero, i colori ritornano

Opere dalla Galleria Nazionale d'Arte Moderna, Roma

8. Indicate l'autore e la tecnica delle opere qui riprodotte 2 p.



a
autore.....

tecnica.....



b
autore.....

tecnica.....



9. Completate la scheda 1,50 p.

Autore

Collocazione Roma, GNAM

Titolo.....

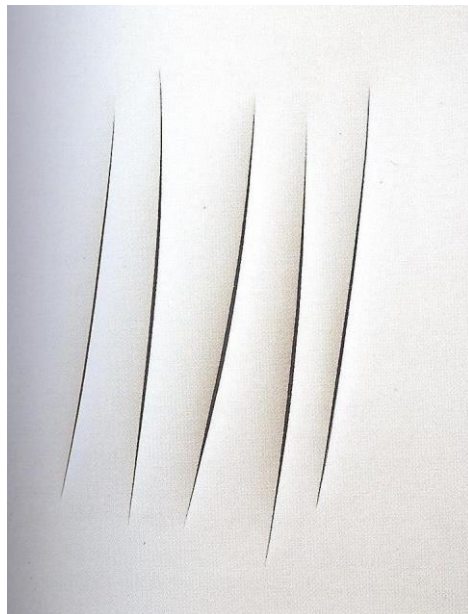
Data 1964

Tecnica.....

10 Completate il brano inserendo le parole mancanti, selezionandole tra quelle sotto elencate 1 p.

L'uso del..... consente all'artista nuove possibilità espressive quando, con l'invenzione, in quegli anni, de avrà a disposizione un nuovo materiale per le sue combustioni. Da notare, comunque, come, nella realizzazione delle sue opere, l'artista non riesca ad avere un controllo assoluto della forma. Il grande cratere che apre nella superficie della materia rivela un nero, che al pari delle opere di Fontana, rimanda a percezioni spaziali oltre il piano. L'impiego di materiali così poveri e comuni rende più facile e rapido il restauro di queste opere.

Cemento, fuoco, colore; l'acrilico, lo smalto, la plastica



11. Completate la scheda 1,50 p.

Autore

Collocazione Roma Gnam

Titolo

Data 1961 circa

Tecnica.....

12 . Individuate sottolineando nel seguente brano le quattro affermazioni errate. 2 p.

L'affermazione del dominio di elementi primari ed essenziali (gesto, spazio, materia e luce) emerge chiaramente nella serie dei "tagli". In "Attese" l'artista con un gesto, apparentemente distruttivo crea sulla superficie monocroma della tela un nuovo rapporto spaziale. Questa invenzione compare nel linguaggio dell'artista a partire dalla fine degli anni 60 e in questa ricerca rigore intellettuale e impatto emotivo coesistono. Questi tagli, realizzati dal giovane artista per circa un decennio rappresentano l'espressione più significativa del Gruppo Origine cui apparteneva. Fontana nell'arco della sua esperienza di artista si dedicò esclusivamente alla pittura.



13. Completate il brano inserendo le parole mancanti, selezionandole tra quelle sotto elencate 2 p

La serie *Ricostruzioni della natura* di cui alla GNAM sono presenti tra gli altri:,, costituiscono un nucleo di opere a cui Pascali lavora dal 1966. Elementi della natura e dell'ambiente mettono in evidenza il rapporto tra natura e civiltà industriale e al tempo stesso propongono una elaborazione fantastica di dati antropologici. Si contrappongono così materiali naturali comea materiali artificiali come che confluiscono in "scenografie" che siamo chiamati ad osservare come spettatori.

Attrezzi agricoli, reti da pesca, squali, banchi da setola; ; terra, legno,erba; materiali acrilici, luci al neon, plexiglas.

Opere di scultura



14. Completate il brano inserendo le parole mancanti, selezionandole tra quelle sotto elencate 2p.

L'artista britannico nel rappresentare la figura umana distesa affronta un tema caro al mondo..... evocando al tempo stesso forme ispirate alle civiltà..... e allo studio delle forme presenti nella....., privilegiando una struttura compositiva..... e raggiungendo risultati di grande armonia.

espressionista, classico, barocco; primitive, indiane, mesopotamiche; diagonale, curvilinea, circolare; città, psiche, natura.

15. Individuate l'affermazione corretta tra quelle sotto indicate 1 p.

- a. L'artista ebbe un primo riconoscimento importante quando realizzò una serie di disegni dedicati ai bombardamenti nell'ultimo conflitto mondiale.
- b. Nonostante il successo raggiunto l'artista non ebbe mai importanti commissioni pubbliche
- c. Nella rappresentazione della figura umana privilegia strutture prevalentemente piene
- d. L'artista lungo l'arco della sua attività realizzò le sue opere di scultura utilizzando esclusivamente la fusione in bronzo



16. Completate la scheda 1,50

Autore Leoncillo

Collocazione

Titolo

Data 1954

Tecnica.....

17. Individuate sottolineando nel seguente brano le quattro affermazioni errate. 2p.

Lo scultore, abruzzese di nascita, proviene da una tradizione artigiana cui resta profondamente legato. Per lungo tempo l'artista assume una posizione equidistante nella polemica tra astrattismo e realismo. Politicamente non impegnato, in quest'opera intensamente drammatica, sceglie un materiale naturale, come il legno dipinto e una gamma cromatica molto intensa.

Dopo il 1957 abbandona lo stile neocubista ed espressionista per avvicinarsi a modelli più aderenti alla realtà.

18. Identificate gli autori delle opere rappresentate inserendone i nomi 1,50 p.



a



b.....



c.....

19. Completate il brano inserendo le due parole mancanti, selezionandole tra quelle sotto elencate e individuate le due affermazione errate sottolineando . 2 p.



L'artista lombardo fa ricorso in questa come in altre sue opere a rapporti geometrico-matematici accuratamente studiati. Di questa opera esiste un solo esemplare che le civiche raccolte milanesi acquistarono nel 1979. L'artistadi formazione, partecipò alla prima collettiva di arte.....a Torino nel 1934 ed ebbe la sua prima personale l'anno dopo in una galleria di Milano.

Architetto, avvocato, ingegnere; razionalista, metafisica, astratta.

**20. Completate il brano inserendo le parole mancanti, selezionandole tra quelle sotto elencate
2 p.**

Giacometti, artista che ebbe importanti riconoscimenti internazionali in Europa e in America, privilegia la rappresentazione di figure....., realizzate attraverso superfici.....

Quest'opera, quasi ad altezza naturale, fu eseguita per..... che conosceva personalmente.

Italiano, svizzero, argentino, Palma Bucarelli, Salomon Guggenheim, Peggy Guggenheim incise, scabre, levigate; esilissime, umane, naturalistiche,

Architettura

**21. Completate il brano inserendo le parole mancanti, selezionandole tra quelle sotto elencate
2 p.**

Il progetto del Maxxi dell'Architetto Zaha Hadid è risultato nel 1999 vincitore del concorso bandito per un nuovo museo dedicato all'arte del XXI secolo e all'architettura contemporanea. L'inaugurazione dell'edificio, situato nel quartiere Flaminio che conta altri importanti testimonianze di architettura contemporanea come il Palazzetto dello Sport di Pierluigi Nervi e l'Auditorium di....., è avvenuta nel 2010. L'edificio è caratterizzato da un intreccio di strutture ondulate che si sovrappongono sviluppandosi sulivelli, l'ultimo dei quali si evidenzia affacciandosi sulla sottostante piazza. Le scale di collegamento sono..... I materiali impiegati per la costruzione sono calcestruzzo, acciaio e vetro. Il sistema di illuminazione, accuratamente progettato è.....

Richard Meier, Massimiliano Fuksas, Renzo Piano; quattro, tre, due; sostenute da pilastri, senza parapetti, autoportanti; basato esclusivamente sulla luce artificiale, caratterizzato da un uso regolabile della luce naturale, corretto dall'impiego di grandi tende di tessuto ignifugo.

22. Individuate tra le immagini riprodotte quella non pertinente al Maxxi 1 p.



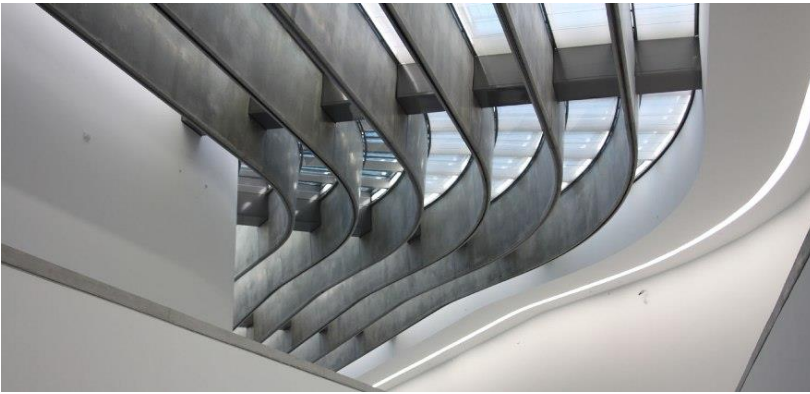
a



b



c



d

23 Individuate sottolineando le due affermazioni errate nel brano proposto 1 p.

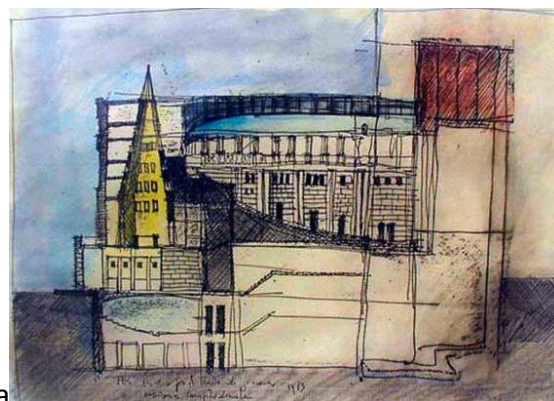
Cemento, acciaio e vetro sono i tre materiali protagonisti nella costruzione dell'edificio di Zaha Hadid. All'interno i pavimenti sono in legno, e le balaustre in cemento. L'archivio di architettura si trova nel piano ricavato nel sottosuolo, mentre la biblioteca trova la sua collocazione all'esterno in uno degli edifici preesistenti.

24. Completate il brano inserendo le due parole mancanti, selezionandole tra quelle sotto elencate e individuate le due affermazione errate sottolineando . 2 p.

La ricostruzione del Teatro Carlo Felice a Genova, distrutto da un incendio negli anni 50, fu affidata ai vincitori del concorso bandito nel 1981 e prevedeva di costruire il nuovo teatro mantenendo dell'antica struttura.....; richiedeva inoltre la costruzione di che contenesse un caffè-restaurant, gli uffici amministrativi e l'impiantistica di sicurezza.

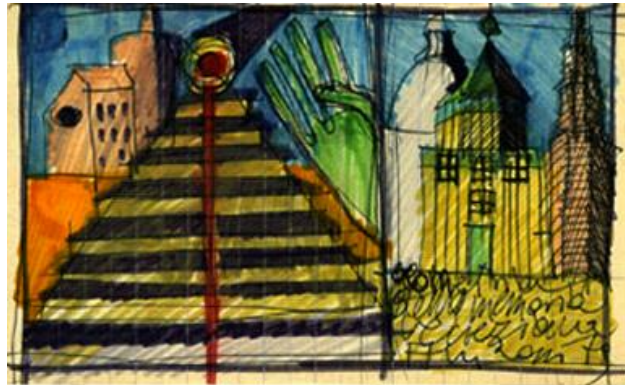
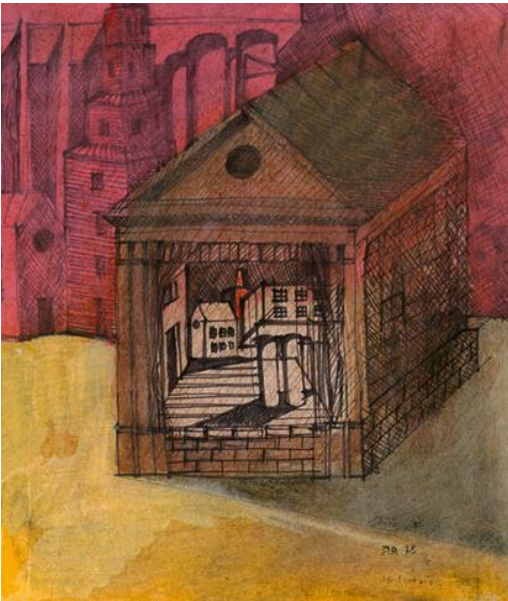
Il pronao e il portico, la platea e i palchi, il palcoscenico; ambienti a livello ammezzato, una torre, un corpo laterale.

25. Quale di queste immagini è relativa al Teatro Carlo Felice? 1p.



a

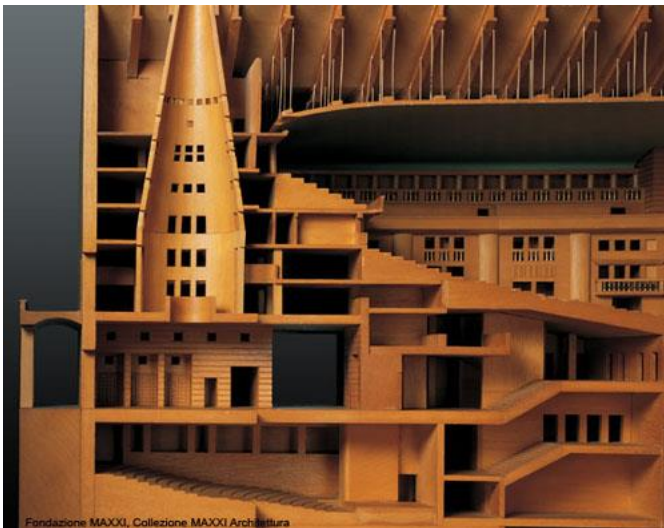
b



c

d

26. Individuate tra le affermazioni sotto elencate quella corretta. 1 p



- a Il Lanternino ha una funzione essenziale per l'acustica della sala
- b Il Lanternino serve a collegare i diversi livelli dei palchi alla platea
- c Il Lanternino serve a portare la luce dal tetto alla piazza coperta
- d Il Lanternino ha una funzione di aereazione